

横浜 関内駅徒歩4分 2階 各科医院向物件案内

◆ 乗降客数(一日)

J R 根 岸 線 【関内駅】 約 77,028 人
横浜市営地下鉄 【関内駅】 約 32,490 人
横浜市営地下鉄【伊勢佐木長者町駅】約 12,931 人

仲介者 東京都町田市南成瀬1-1-2
プラザ成瀬603号
株式会社 ジェイテックメディカ
TEL 042-785-5553(代)
FAX 042-709-6055
URL <http://www.j-tec-medica.co.jp/>
E-mail consul@j-tec-medica.co.jp

担当:高木

- 所在地 : 神奈川県横浜市中区末広町2-5-8 はまきビル
- 交通 : JR根岸線・横浜市営地下鉄「関内駅」徒歩約4分
横浜市営地下鉄線「伊勢佐木長者町駅」下車徒歩約4分
- 建物構造 : 鉄筋コンクリート造地下1階地上6階建て エレベーター6人乗り
- 竣工 : 昭和43年11月 竣工 改修工事完了2023年1月

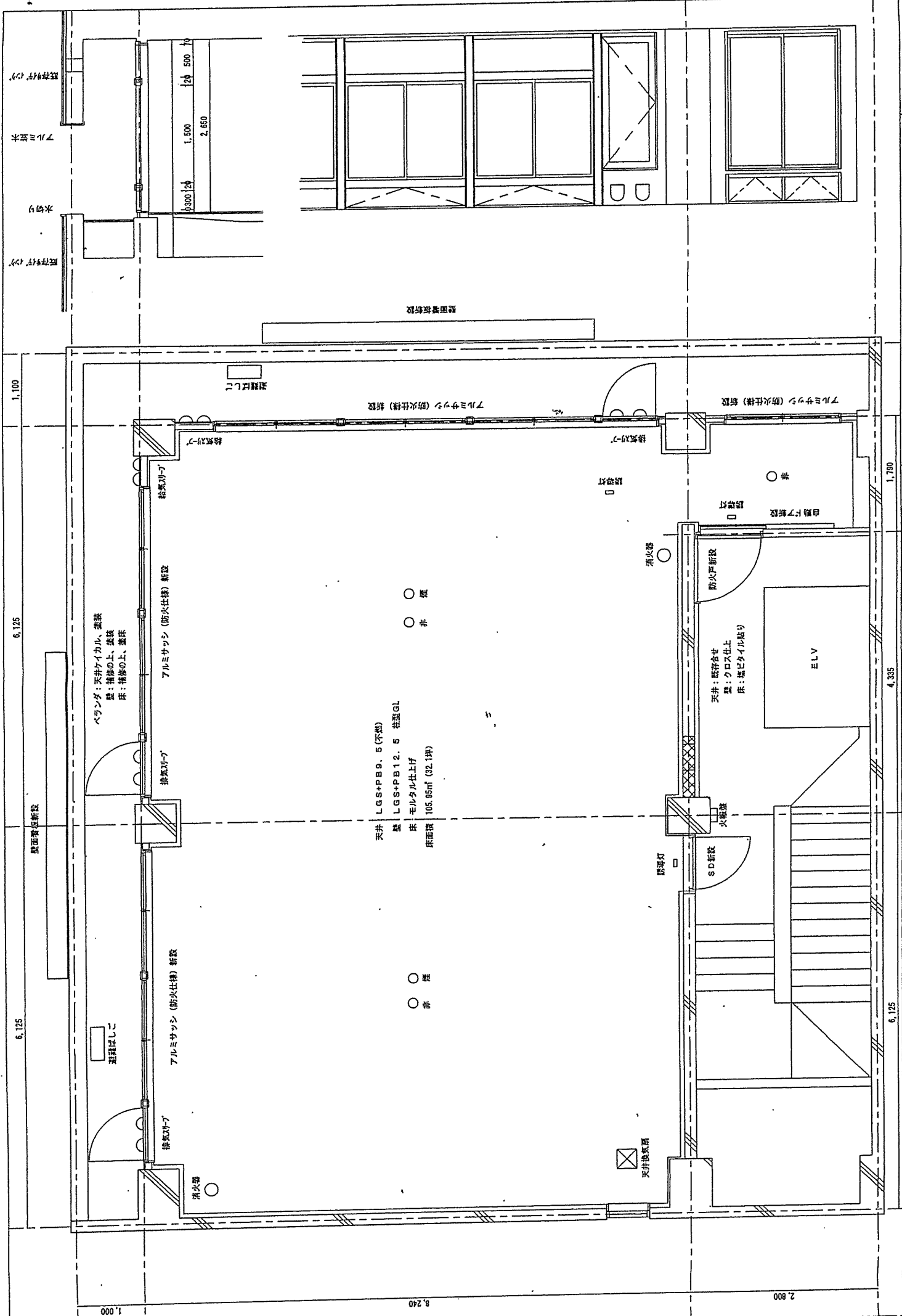
5. 賃貸条件 :

(消費税別途加算)

項目 階数	賃貸面積	㊦月額家賃		㊧月額管理費	㊦ + ㊧	保証金	礼金
		坪単価	月額家賃	坪 2,000 円	月額賃料計	月額家賃の6ヶ月分	月額家賃の 2 ヶ月分
2F	105.95 m ² 32.05 坪	15,000 円	480,750 円	64,100 円	544,850 円	2,884,500 円	961,500 円

- ※ 契約期間 : 3年間(更新可)
 - ※ 賃料改定 : 3年経過毎に賃料改定協議
 - ※ 更新料 : 3年経過毎に新家賃の1ヶ月分
 - ※ 保証金退去時償却 : 退去時25%償却(消費税別途加算)
 - ※ 引渡し仕様 : スケルトン渡し(壁・天井:ボード貼り/床:モルタル金ゴテ仕上げ)
 - ※ 入居時期 : 2023年1月(応相談)
 - ※ 駐車場 : 隣接に有料立体駐車場有り(30分200円 ※最大800円/日)
 - ※ 入居テナント : 地下1F 飲食店いどれ伯爵 1F 居酒屋 3F 韓国語教室・司法書士事務所
4F 浜喜商会事務所 5F オーナー住宅
6. J.Mコメント : 当該建物は、JR及び横浜市営地下鉄「関内駅」より徒歩約4分の位置にあり、隣接には大型立体有料駐車場もあり、視認性良好な建物の為各科の開業には最適な物件です。





6,125 1,100 1,000 8,240 2,800 6,125 1,790 4,335 6,125 1,100 1,500 500 2,650

ペランダ：天井アイカド、塗装
 壁：構材の上、塗装
 床：構材の上、塗装

アルミサッシ (防火仕様) 新設

アルミサッシ (防火仕様) 新設

天井 LGS+PB9.5 (不燃)
 壁 LGS+PB12.5 柱型GL
 床 モルタル仕上げ
 床面積 105.95㎡ (32.1坪)

○ 煙
 ○ 非

○ 煙
 ○ 非

アルミサッシ (防火仕様) 新設

天井：既存合せ
 壁：クロス仕上
 床：塩ビタイル貼リ

ELV

