

# 新築メディカルビル物件案内

内科(循・呼・消)・耳鼻科・眼科・皮膚科・婦人科・小児科・歯科医院 向

◆ 診療県内人口数(約1.5km圏)  
約 15,300 人(医療過疎地域)

仲介者 東京都町田市南成瀬1-1-2  
プラザ成瀬603号  
株式会社 ジェイテックメディカ  
TEL 042-785-5553(代)  
FAX 042-709-6055  
URL <http://www.j-tec-medica.co.jp/>  
E-mail [consul@j-tec-medica.co.jp](mailto:consul@j-tec-medica.co.jp)  
担当:高木 携帯 090-3138-6306

- 所在地 : 神奈川県三浦市栄町6-1  
「三浦栄町クリニックビル」
- 交通 : 京浜急行「三崎口駅」よりバス「栄町」バス停下車すぐ前
- 建物構造 : 鉄骨造3階建て エレベーター9人乗1基(※1階㊟)
- 竣工 : 賃貸借予約契約締結後 約10ヶ月～12ヶ月後竣工(応相談)
- 賃貸条件 : 賃貸面積等は今後の建物計画に伴う法・条例等の規則、諸官庁との協議・指導により増減する  
可能性があります。(消費税別途加算)

階層 室名	賃貸面積	㊠月額家賃		㊡月額共益費 1,300円/坪	㊠+㊡ 月額賃料計	保証金	礼金	備考
		坪単価	家賃			㊠ × 6ヶ月分	㊠ × 2ヶ月分	
2階201号 室	136.70 m <sup>2</sup> 41.35 坪	10,000 円	413,500 円	53,755 円	467,255 円	2,481,000 円	827,000 円	
2階202号 室	117.98 m <sup>2</sup> 35.68 坪	10,000 円	356,800 円	46,384 円	403,184 円	2,140,800 円	713,600 円	
3階301号 室	136.70 m <sup>2</sup> 41.35 坪	9,500 円	392,825 円	53,755 円	446,580 円	2,356,950 円	785,650 円	
3階302号 室	117.98 m <sup>2</sup> 35.68 坪	9,500 円	338,960 円	46,384 円	385,344 円	2,033,760 円	677,920 円	

※ 契約期間 : 15～20年間(応相談)

※ 賃料改定 : 3年経過毎に協議

※ 更新料 : 3年経過毎に更新料相当分として新家賃の0.5ヶ月分(消費税別途加算)

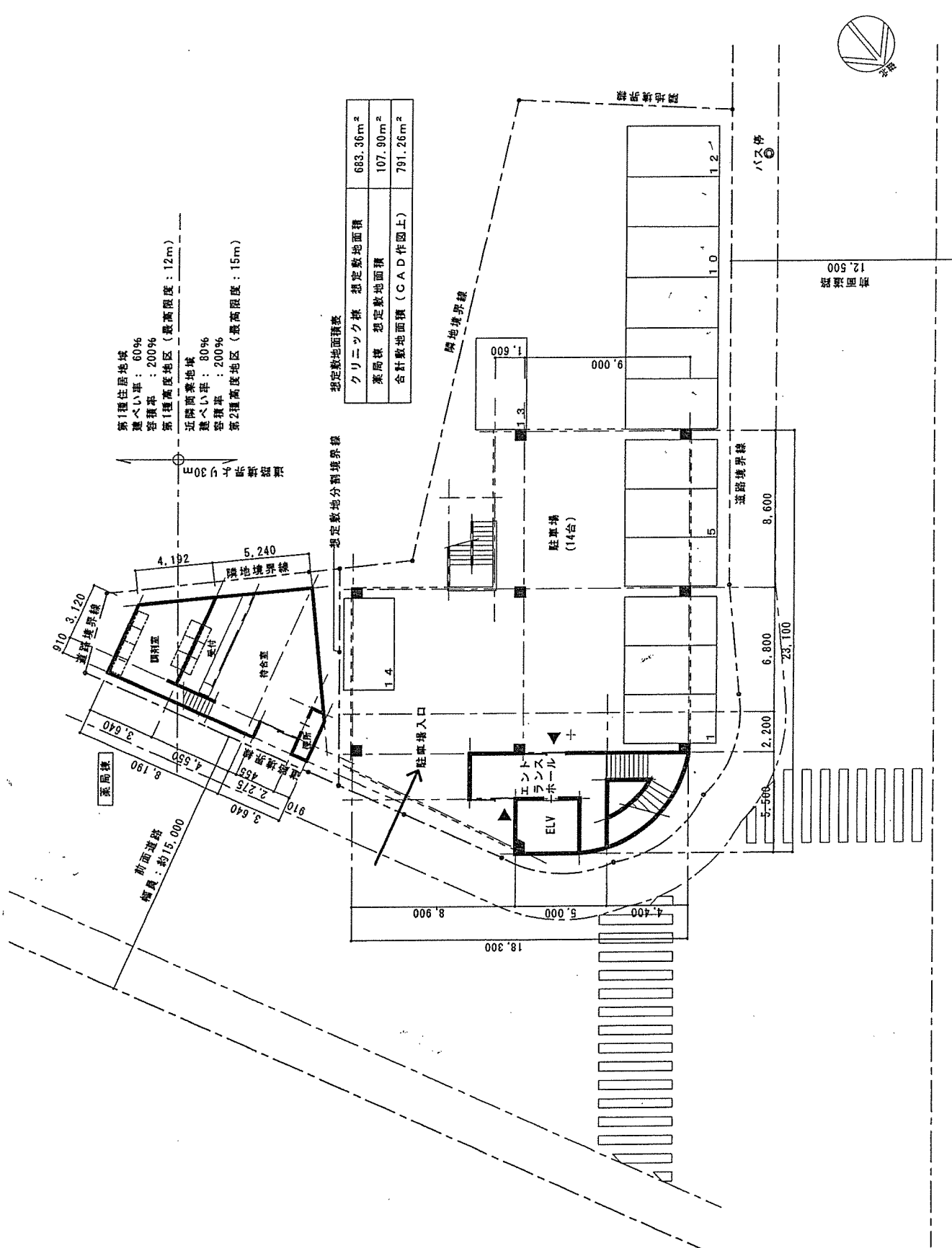
※ 保証金退去時償却 : 中途解約時30%、期間10年以上退去時20%、期間満了時以降10%

※ 引渡し仕様 : 鉄骨造 スケルトン渡し

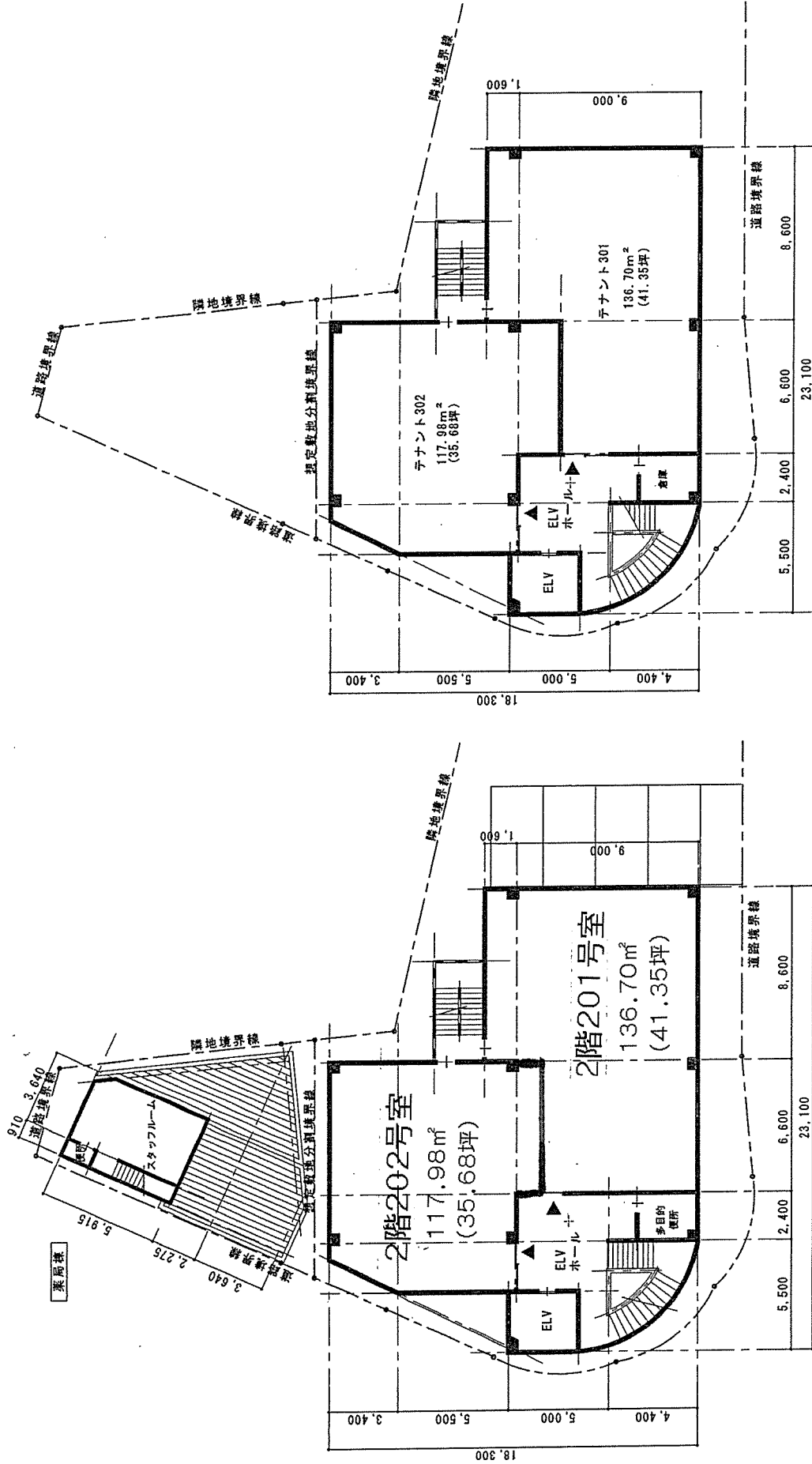
※ 駐車場 : 敷地内に14台 時間貸・タイムズ  
近隣に月極㊟確保可能(税抜)9,000円/台

※ 保険調剤薬局 : 敷地内に保険調剤薬局開局内定

6. J.Mコメント : 当該建物は、地域の住民が日常的に利用するバス運行の生活道路である横須賀三崎線国道26号沿いに面し、真前には生協「コープみらい」及びグループホーム(在宅介護サービス)施設の「つくい三浦」等も所在、さらにバス停「栄町」の真前と患者さんの通院にも利便性が高い立地の為各科の開業には最適な物件です。



● Project Name	(仮称) 三浦栄町メディカルプラザ 新築工事
● Title	配置図兼1階平面図 (B案)
● Scale	1 : 200
● Date	23.02.06.
● Sheet No.	01
● Planning By	株式会社 デザインマーケット 神奈川県横浜市西区平沼1-12-302 Tel. 045-294-7787 一級建築士事務所 第12312号 一級建築士大臣登録第194662号 熊澤 敬



2階 平面図

3階 平面図

クリニク棟 面積表

1階床面積	325.90m <sup>2</sup>	98.58坪
2階床面積	318.48m <sup>2</sup>	96.34坪
3階床面積	318.48m <sup>2</sup>	96.34坪
延べ床面積	962.86m <sup>2</sup>	291.26坪
建ぺい率	47.69%	
容積率	140.90%	

薬局棟 面積表

1階床面積	70.21m <sup>2</sup>	21.23坪
2階床面積	26.68m <sup>2</sup>	8.07坪
延べ床面積	96.89m <sup>2</sup>	29.30坪
建ぺい率	65.07%	
容積率	89.80%	



地図データ ©2022 200 m

-  12:26 - 12:44 18分

乗車 乗車 三9

12:33、三崎口駅 (バス) 発

260円 8分 20分間隔
-  12:32 - 12:50 18分

乗車 乗車 三26 / 三8 須7
-  12:30 - 12:50 20分

乗車 乗車 三4 乗車

〒238-0236 神奈川県三浦市柴町6 周辺のスポット

レストラン ホテル バー コーヒー もっと見る

三浦市栄町6-1  
約820m<sup>2</sup>(約250坪)近隣商業地域 80/200



三浦市栄町6-1  
約820m<sup>2</sup>(約250坪) 近隣商業地域 80/200

